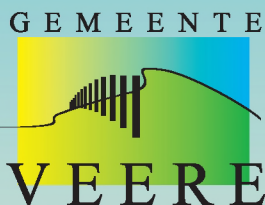


# Jaarrekening 2023



Aantal inwoners  
per 1-1-2023 **22.048**

Algemene reserve  
per 31-12-2023 **€ 21,4**  
miljoen

## Investeren in leefbaarheid!

De gemeente Veere laat met deze 'Jaarrekening in één oogopslag' de behaalde resultaten over het jaar 2023 zien. Waar kwam het geld vandaan en waar hebben we het aan uitgegeven.

In 2023 hebben we voor het tweede jaar enthousiast uitvoering gegeven aan het programma op hoofdlijnen 'Veere breed verbinden'. Op basis van dit programma geven we het beleid inhoud, maar houden ook rekening met wat er om ons heen gebeurt.

Participatie is belangrijk voor betrokkenheid en actieve deelname van inwoners, ondernemers en organisaties. Zo bouwen we samen aan een mooie leefomgeving van en voor iedereen.

Het college van burgemeester en wethouders

## Inkomsten

Totaal **€ 101,6**  
miljoen

46,6%



**Van het Rijk**  
€ 47,3 miljoen

33,5%



**Lokale heffingen**  
€ 34 miljoen

19,9%



**Andere inkomsten**  
€ 20,3 miljoen



### Lokale heffingen

|                                       | €          | Per inwoner |
|---------------------------------------|------------|-------------|
| Afvalstoffenheffing                   | 3.725.629  | 169         |
| Begraafplaatsrechten                  | 539.143    | 24          |
| Forensenbelasting                     | 1.959.861  | 89          |
| Hondenbelasting                       | 141.290    | 6           |
| Leges omgevingsvergunningen           | 1.057.795  | 48          |
| Overige leges, rechten en retributies | 397.332    | 18          |
| OZB                                   | 6.200.493  | 281         |
| Parkeren                              | 6.949.513  | 315         |
| Precariobelasting                     | 285.437    | 13          |
| Rioolheffing                          | 2.603.206  | 118         |
| Toeristenbelasting                    | 10.170.763 | 461         |



### Andere inkomsten

|                                     | €         | Per inwoner |
|-------------------------------------|-----------|-------------|
| Overige inkomsten                   | 3.279.581 | 149         |
| Rente en winstuitkeringen           | 4.139.995 | 188         |
| Reserve                             | 8.089.196 | 367         |
| Verhuuropbrengsten en pachten       | 949.648   | 43          |
| Verkoop grond en gebouwen           | 1.943.598 | 88          |
| Verrekening balans grondexploitatie | 1.880.287 | 85          |



## Enmalige meevallers

Hogere rijksbijdrage  
Oekraïense  
ontheemden

**€ 4.395.000**

Hogere bijdrage  
gemeentefonds

**€ 1.389.000**

Later uitvoeren  
energietoeslag

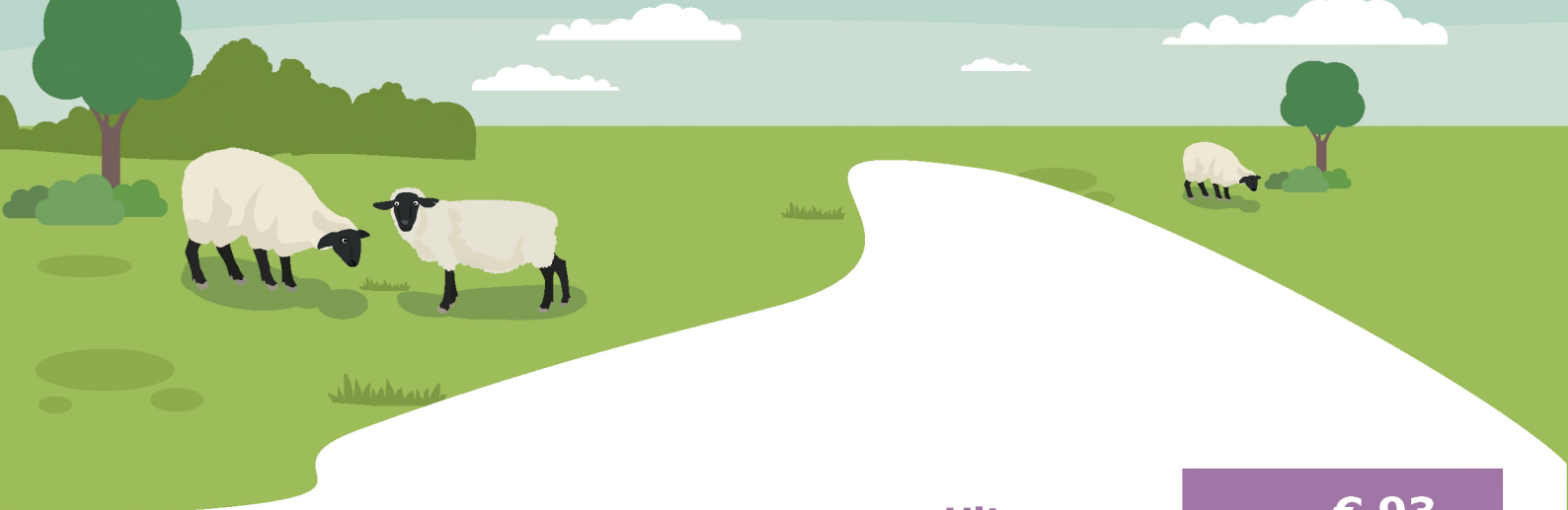
**€ 345.000**

Zandfonds nog  
niet gestart

**€ 292.000**

Renteopbrengsten

**€ 254.000**



## Uitgaven

Totaal € 93  
miljoen

38,3%

**Wonen en werken**  
€ 35,5 miljoen

32,9%

**Samenleving**  
€ 30,6 miljoen

28,8%

**Bestuur en dienstverlening**  
€ 26,9 miljoen



### Wonen en werken

|  | €         | Per<br>inwoner |
|--|-----------|----------------|
| Aanleg en onderhoud wegen                | 6.727.927 | 305            |
| Afvalverwijdering, -verwerking en milieu | 4.880.103 | 221            |
| Begraafplaatsen                          | 520.567   | 24             |
| Economie                                 | 1.284.735 | 58             |
| Openbaar groen en recreatie              | 5.471.002 | 248            |
| Parkeren                                 | 2.134.313 | 97             |
| Rioolwerkzaamheden en waterbeheer        | 2.076.520 | 94             |
| Ruimtelijke ordening                     | 4.063.593 | 184            |
| Veiligheid                               | 4.567.263 | 207            |
| Wonen en bouwen                          | 2.299.375 | 104            |
| Verrekening balans grondexploitatie      | 1.434.015 | 65             |



### Samenleving

|   | €         | Per<br>inwoner |
|---|-----------|----------------|
| Bijstand en begeleiding naar werk             | 6.506.192 | 295            |
| Cultuur                                       | 2.431.423 | 110            |
| Gezondheid                                    | 1.235.666 | 56             |
| Jeugd   | 4.657.104 | 211            |
| Maatschappelijke ondersteuning                | 4.615.673 | 209            |
| Onderwijs                                     | 2.944.378 | 134            |
| Sociaal en cultureel werk                     | 4.742.542 | 215            |
| Sport   | 2.432.656 | 110            |
| Toegang individuele voorzieningen (WMO/Jeugd) | 1.076.852 | 49             |



### Bestuur en dienstverlening

|                        | €          | Per<br>inwoner |
|------------------------|------------|----------------|
| Dienstverlening        | 915.863    | 42             |
| Organisatie en bestuur | 13.180.004 | 598            |
| Overig                 | 1.337.000  | 61             |
| Reserves- toevoegingen | 11.468.368 | 520            |

## Speerpunten

De gemeente Veere heeft het jaar 2023 positief afgesloten. Veere is financieel gezond en stelt haar in staat om lage woonlasten te handhaven en hoogwaardige voorzieningen te bieden.

Hoewel de kosten in de gemeente Veere aanzienlijk zijn gestegen in 2023, zet het gemeentebestuur zich volledig in om de gemeentelijke belastingen zo laag mogelijk te houden.

In 2024 blijft de gemeente streven naar positieve resultaten die bijdragen aan maatschappelijke vraagstukken en zal er blijvend worden geïnvesteerd in de leefomgeving van de gemeente Veere.



**Verbetering van de dienstverlening**



**Versterken ambtelijke organisatie**



**Een gedragen parkeerbeleid**



**Urgentie voor wonen**



**Duurzaamheid**



**Een gezond financieel beleid**